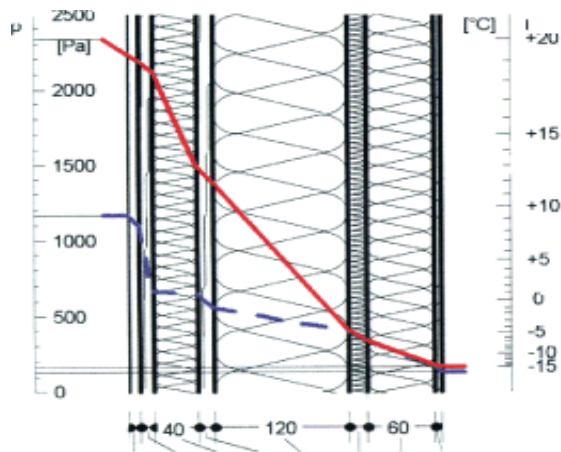
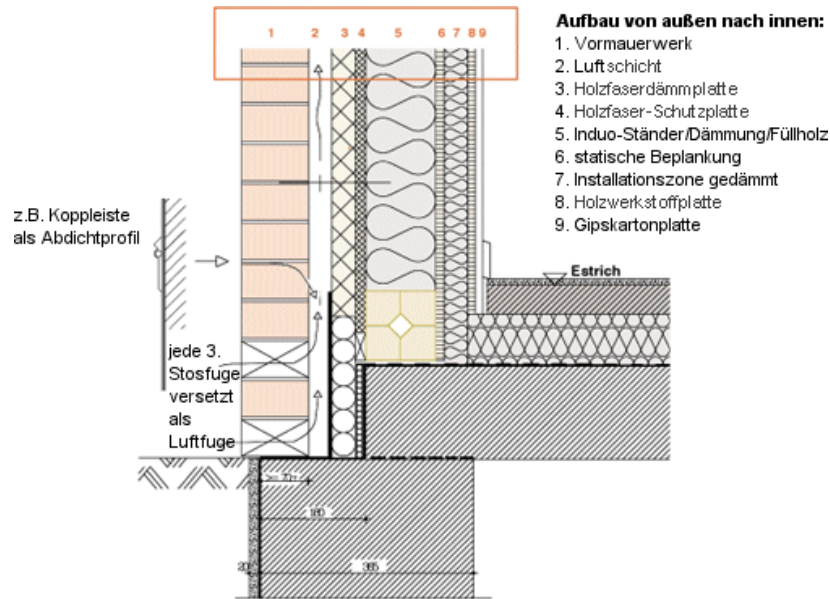


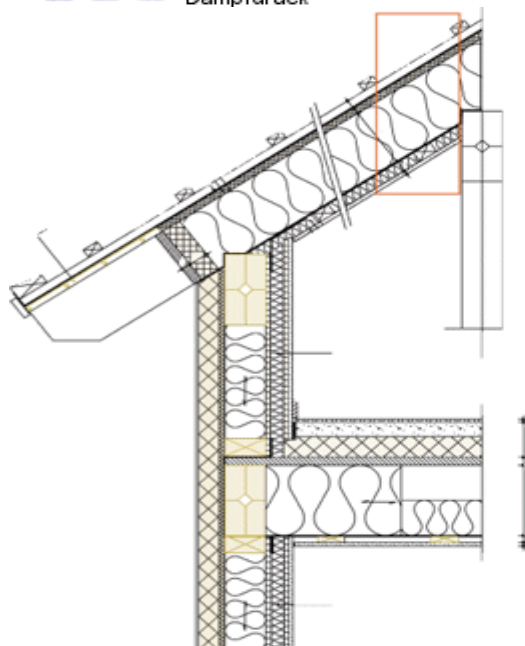
# Aufbau von Dach und Wand



## Aufbau von innen nach außen:

1. Gipskartonplatte
2. Holzwerkstoffplatte
3. Installationszone
4. luftdichte Ebene/statische Beplankung
5. INDUO / ökologische Faserdämmung / Füllholz
6. Holzfaserschutzplatte
7. Holzfaser-Dämmplatte
8. Silikateichtputz

— Sättigungsdampfdruck  
- - - Dampfdruck



## Dach von außen nach innen:

1. Difusionsoffene Unterspannbahn
2. Holzfaserplatte
3. Dämmung VLG 04
4. winddichte Folie
5. Dämmung
6. Gipskartonplatte

Bei Erhöhung der Sparrendimensionen, z.B. auf 24 cm, ist der Wärmedämmwert des Schichtaufbaus auch ohne Untersparrendämmung möglich.